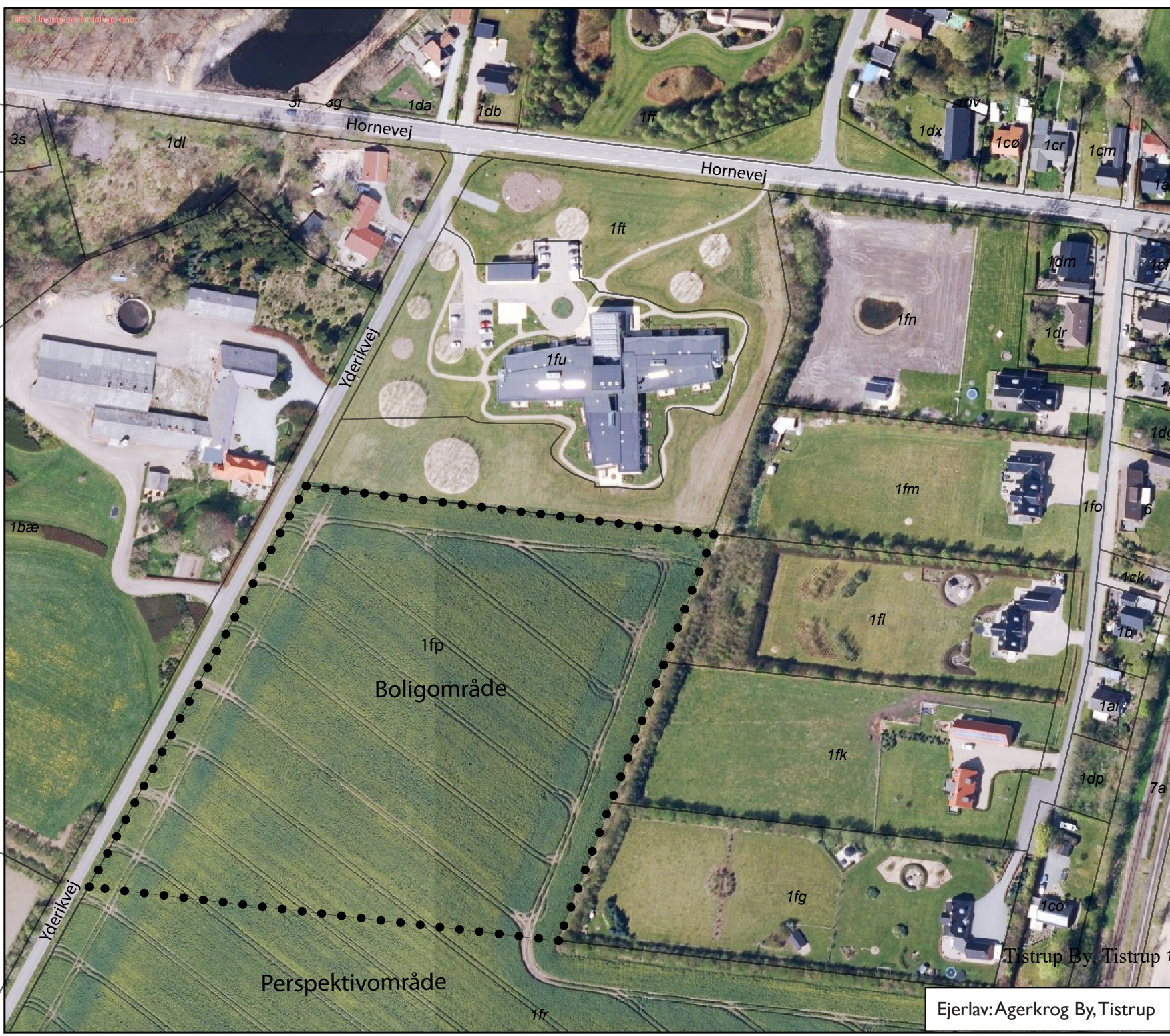


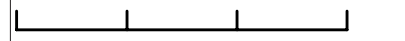


Kortbilag I Områdekort



Signaturforklaring

• • • • • Lokalplangrænse



Målforhold 1:2000 (A4) Oktober 2017

Ejerlav: Agerkrog By, Tistrup

OBS: Umyndigt forelsbilag 2017

Lokalplan 21.01.L05



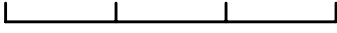
Kortbilag 2 Plan

Tegningen angiver den
principielle planlægning af
området.

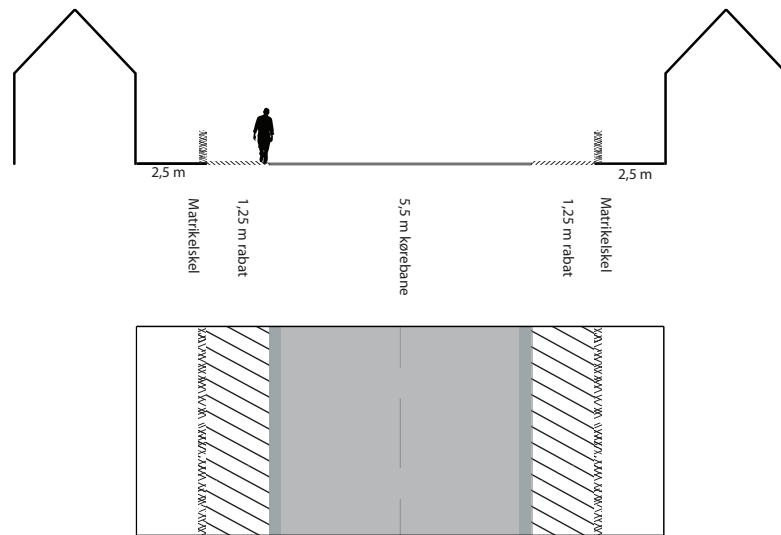


Signaturforklaring

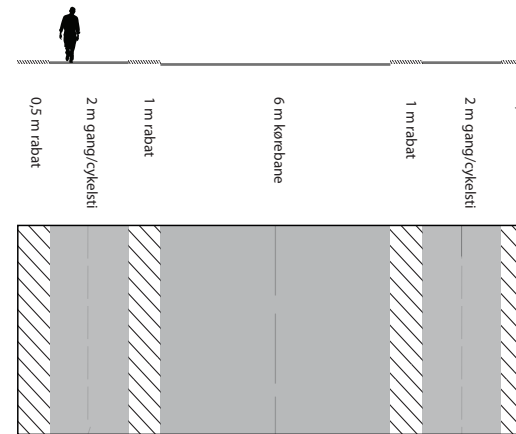
- ● ● ● ● ● Lokalplangrænse
- A B Udlæg til stamvej
- a b Udlæg til boligvej
- - - - - Vejbyggelinje
- Stiforbindelse
- Areal til støjvold
- Grønne arealer
- Oversigtsarealer


 Målforhold 1:1200 (A4) Oktober 2017

Ejerlav: Agerkrog By, Tistrup



Boligveje Snit A



Stamveje Snit B

Bilag 4 NCS Farver

- Svensk Rød: 4550-Y80R
- Brun: 5020-Y10R, 6030-Y10R, 7020-Y10R, 6020-Y40R, 5030-Y30R, 6030-Y30R, 6030-Y30R eller 7020-Y30R
- Gul:
- Intervallet 0505-Y til 0530-Y, hvor andelen af hvid skal ud-gøre mindst 65%,
- intervallet 0505-Y10R til 1030-Y10R, hvor andelen af hvid skal udgøre mindst 60%,
- intervallet 0505-Y20R til 1030-Y20R, hvor andelen af hvid skal udgøre mindst 60%, eller
- intervallet 0520-Y30R til 2030-Y30R, hvor andelen af hvid skal udgøre mindst 50%.
- Grå: 5005-R80B, 4005-G90Y, 7005-G90Y, 4010-B, 6010-B eller 7010-B
- Grøn: 4040-G10Y, 5010-G10Y, 5020-G10Y, 3020-G20Y eller 3020-G60Y
- Grøn Umbra: 5020-G50Y, 5020-G90Y eller 7020-G50Y
- Lys Okker: 1020-G90Y, 1030-G90Y eller 2030-G90Y
- Sort

S 4550-Y80R	
S 5020-Y10R	
S 6030-Y10R	
S 7020-Y10R	
S 6020-Y40R	
S 5030-Y30R	
S 6030-Y30R	
S 7020-Y30R	
S 0505-Y	
S 0530-Y	
S 0505-Y10R	
S 1030-Y10R	
S 0505-Y20R	
S 1030-Y20R	
S 0520-Y30R	
S 2030-Y30R	
S 5005-R80B	
S 4040-G10Y	
S 5010-G10Y	
S 5020-G10Y	
S 3020-G20Y	
S 3020-G60Y	
S 5020-G50Y	
S 5020-G90Y	
S 7020-G50Y	
S 1020-G90Y	
S 1030-G90Y	

Sådan læses en NCS – farvekode
NCS farvekoder fortæller hvordan vi opfatter farver og er derfor ikke mål for, hvor meget eller hvor lidt tonefarve, der kommer i en maling. NCS farvekoder består altid af 4 cifre efterfulgt af, enten 1 bogstav eller 1 bogstav + 2 cifre + 1 bogstav.

De første to cifre angiver hvor farven befinder sig, på sort/hvid skalaen. Altså hvor sort farven er.

0500-N farven er ikke kulørt, men neutralt, meget lys grå/knækket hvid.

5000-N farven er ikke kulørt, men neutralt mellem/mørk grå

9000-N farven er ikke kulørt. Den fremstår neutralt sort.

De næste to cifre angiver hvor kulørt farven er og er altid efterfulgt af mindst et bogstav, der angiver hvordan den er kulørt.

N(neutral) Y(yellow/gul), G(green/grøn), B(blue/blå) og R(red/rød) angiver hver sin farve.

0502-Y farven fremstår en smule kulørt og kulørtheden er gul

0502-B farven fremstår en smule kulørt og kulørtheden er blå

0502-G Et G fortæller at farven fremstår en smule kulørt og at kulørtheden er grøn

0502-R Et R fortæller at farven fremstår en smule kulørt og at kulørtheden er rød

0502-R10B Kombinationen af bogstaver og tal fortæller, at farven er en smule kulørt og at kulørtheden er Rød, men 10% Blå.

0502-B90G Kombinationen af bogstaver og tal fortæller, at farven er en smule kulørt og at kulørtheden er Blå, men 90% Grøn.

0502-Y50R Kombinationen af bogstaver og tal fortæller, at farven er en smule kulørt og at kulørtheden er gul, men 50% rød.

Bilag 5
Tegl

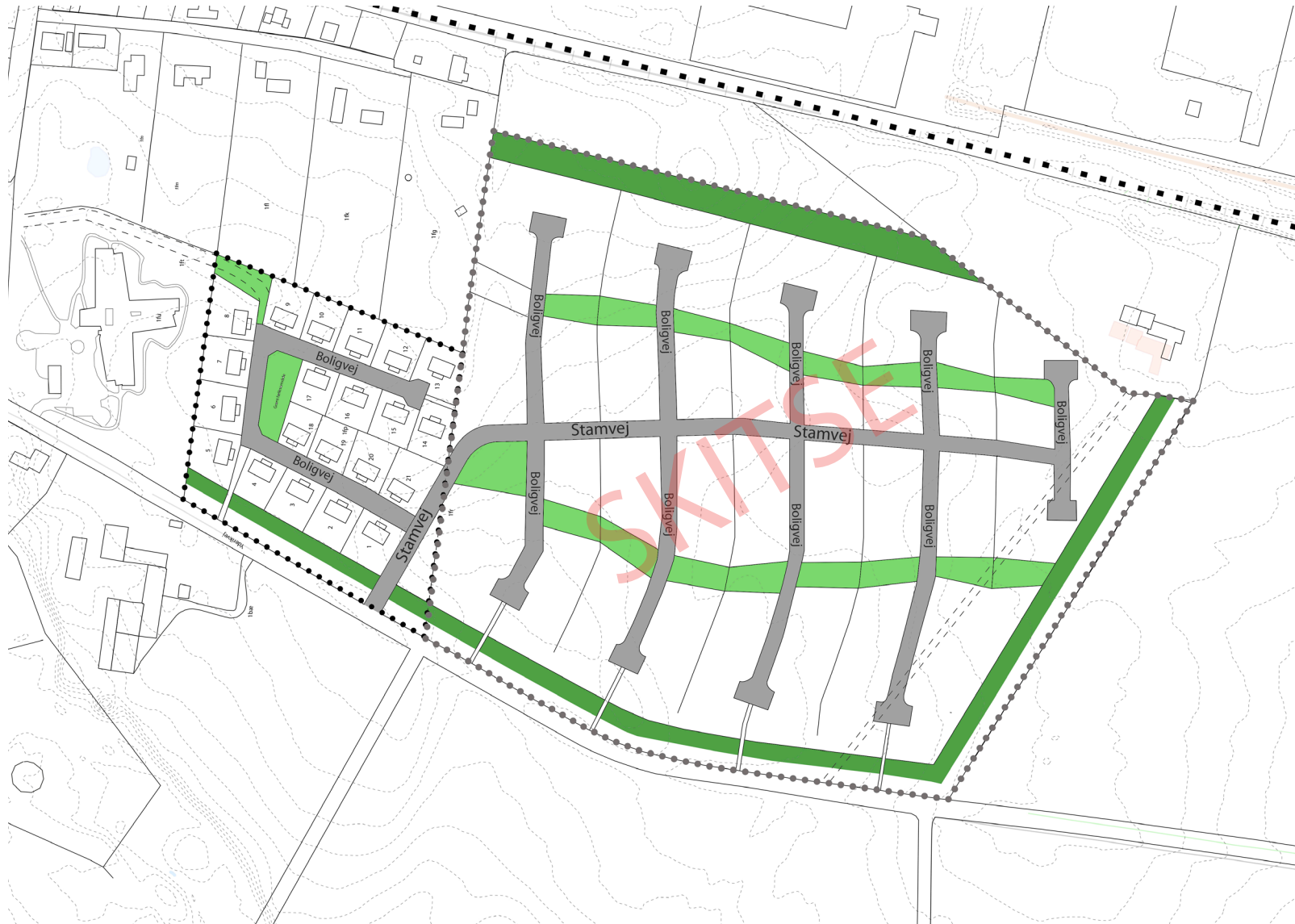
Følgende tegltyper kan
bruges som vejledning til
hvilket udtryk lokalplanen
angiver.





Kortbilag 6 Perspektiv- område

Tegningen angiver stamvejens forløb, hvor den også går ind i perspektivområdet. Det er en principiel tegning. Vejforløb og grønne områder fastsættes ved lokalplanlægning af området.



Ejerlav: Agerkrog By, Tistrup

Signaturforklaring

Perspektivområde



Boligområde



Jernbane



Målforhold 1:4000 (A4) Oktober 2017